

Req. 5.2.1 Processo di Direzione (pag. 77) del VADEMECUM PER L'ACCREDITAMENTO IN PROVINCIA DI TRENTO DEI SOGGETTI FORMATIVI – ED. 2008

## CARTA DELLA QUALITA'

Rev. 03 del 30 GENNAIO 2021

### Strategie dell'Organizzazione di ECOOPERA

#### VISION

La "Vision" sta alla radice della motivazione ad esistere di Ecoopera e rappresenta il nostro sogno futuro quando: OGNI CITTADINO DEL TRENTO PENSERA' A ECOOPERA PER TROVARE SOLUZIONI A PROBLEMATICHE AMBIENTALI, RICONOSCENDO COMPETENZE E VALORI CHE VIA VIA VERRANNO APPREZZATI E SCELTI ANCHE IN ALTRI TERRITORI.

#### MISSION

La "Mission" aziendale indica come la vision potrà realizzarsi attraverso azioni concrete, come si rende visibile nella strategia e nei valori che Ecoopera esprime e comunica. Attinge profondamente a ideali e valori fondanti della cooperazione. Motiva e indica la direzione:

***Siamo una Cooperativa che opera nel settore dei servizi ambientali ed offre soluzioni complete, innovative e tecnologiche a istituzioni, aziende e privati con il fine di contribuire alla qualità e alla tutela della natura e del territorio in cui viviamo, alla soddisfazione dei nostri clienti, dei collaboratori e dei Soci lavoratori e alla loro crescita professionale e umana.***

### POLITICA QUALITA' SICUREZZA e AMBIENTE

Ecoopera è nata dalla fusione di tre cooperative trentine: Lavoro e Servizi Valsugana S.C., CET S.C. e La Cicogna Servizi S.C.; è operativa dal 01/01/2013 nelle sedi di Trento, Scurelle e Vallelaghi.

*Siamo una Cooperativa che opera nel settore dei servizi ambientali e offre soluzioni complete, innovative e tecnologiche a istituzioni, aziende e privati con il fine di contribuire alla qualità e alla tutela della natura in cui viviamo, alla soddisfazione dei nostri clienti, dei collaboratori e dei Soci lavoratori e alla loro crescita professionale e umana.*



#### ECOOPERA Società Cooperativa

**SEDE LEGALE, UFFICI TECNICI E LABORATORIO**  
38121 TRENTO (TN) Sponda Trentina, 18 - Tel. 0461.242366 - Fax 0461.242355

**SEDE AMMINISTRATIVA, CENTRO LOGISTICO EST E STOCCAGGIO RIFIUTI SPECIALI**  
38050 SCURELLE (TN) Località Lagarine, 21 - Tel. 0461.763838 - Fax 0461.763808

**CENTRO LOGISTICO OVEST E STOCCAGGIO RIFIUTI SPECIALI**  
38096 VALLELAGHI (TN) Via ai Fossadi, 1 - Tel. 0461.390339 - Fax 0461.391337

**www.ecoopera.coop - info@ecoopera.coop - PEC: info@pec.ecoopera.coop**  
**P.IVA e C.F. 00621240225 - REA n. 114738 - Reg. Cooperative TN A 158003**

Cooperazione Trentina

Opera e sviluppa i propri servizi sulla base di un sistema di gestione conforme alle norme internazionali volontarie ISO 9001, UNI EN ISO 14001, UNI EN ISO/IEC 17025, OHSAS 18001, permane infatti l'esigenza della certificazione della qualità dei servizi offerti, della gestione responsabile degli impatti ambientali e dei rischi collegati alla salute e sicurezza dei lavoratori e degli ambienti di lavoro, in un'ottica di continuo miglioramento, comunicazione e trasparenza non solo verso i propri soci ma anche verso i vari stakeholders (clienti, fornitori, cittadini, collaboratori,...).

I sistemi di gestione certificati rappresentano per Ecoopera un valido strumento e alleato per gestire la crescente complessità tecnica e amministrativa, in particolare delle tematiche ambientali e di quelle legate alla sicurezza, nonché un utile metodo di controllo sistematico della conformità legislativa, comunque dovuta.

Attraverso il Sistema Qualità-Ambiente-Sicurezza Ecoopera s.c. si pone come obiettivi:

- ✚ la piena soddisfazione delle esigenze dei propri clienti, cercando di offrire un servizio altamente qualificato, rispettoso dell'ambiente e della salute e sicurezza dei lavoratori e dei luoghi di lavoro;
- ✚ un progresso sotto il profilo della produttività e della competitività, sviluppando la capacità di adattarsi alla rapida evoluzione dei mercati;
- ✚ di migliorare costantemente l'efficienza dell'organizzazione, le proprie performance qualitative e ambientali e di operare in modo tale da prevenire e ridurre gli impatti ambientali delle proprie attività, nonché i rischi per la salute e la sicurezza dei lavoratori e dei luoghi di lavoro.

Tali obiettivi si attuano mediante:

- ✚ una costante e continua attenzione alle risorse umane, che rappresentano il primo e vero capitale dell'azienda, mediante l'adozione di metodi di gestione del personale volti alla coltivazione dei talenti, a stimolare coinvolgimento, motivazione e partecipazione attiva, nonché alla creazione di condizioni di lavoro attrattive e stimolanti;
- ✚ la continua informazione e formazione di tutto il personale, in un'ottica di coinvolgimento, responsabilizzazione nella gestione delle complesse dinamiche aziendali, competenza tecnica e professionalità;
- ✚ la diffusione in azienda di buone prassi e di una cultura di rispetto dell'ambiente, salvaguardia della salute, sicurezza e prevenzione dei rischi;
- ✚ il costante controllo della conformità di tutte le attività alle leggi dello Stato, alle Direttive Comunitarie e agli eventuali accordi sottoscritti, con particolare riferimento agli adempimenti in materia di ambiente, sicurezza e salute dei lavoratori;
- ✚ la valutazione preventiva dei possibili impatti ambientali e dei rischi per la salute e sicurezza dei lavoratori e degli ambienti di lavoro correlati a eventuali nuove attività;
- ✚ il costante monitoraggio dei servizi offerti e delle modalità operative, mediante indicatori in grado di misurare e valutare le performance aziendali in termini di efficacia, efficienza, miglioramento continuo e raggiungimento degli obiettivi in materia di qualità, ambiente e sicurezza;
- ✚ la creazione di un rapporto di costruttiva collaborazione con i clienti, improntato alla massima trasparenza e fiducia non solo con riferimento al servizio affidato ma anche nella gestione delle problematiche legate all'ambiente e alla sicurezza;
- ✚ la sensibilizzazione di clienti e fornitori su temi quali il rispetto dell'ambiente, la salvaguardia della salute e sicurezza dei lavoratori e dei luoghi di lavoro e la prevenzione dei rischi;
- ✚ la scelta di tecnologie e metodologie operative volte al miglioramento continuo della qualità dei servizi, alla riduzione degli impatti ambientali (con particolare riferimento al consumo di risorse) e alla prevenzione dei rischi per la salute e sicurezza dei lavoratori degli ambienti di lavoro;
- ✚ la definizione chiara di compiti e responsabilità delle varie risorse coinvolte nelle attività, con finalità di ottimizzazione e responsabilizzazione;
- ✚ l'attenta prevenzione delle emergenze e la pianificazione di idonee strategie di intervento in caso di eventi accidentali.



**ECOOPERA**

SOLUZIONI PER L'AMBIENTE

Req. 5.2.1 Processo di Direzione

pagina 3 di 13

**ECOOPERA**  
SOLUZIONI PER L'AMBIENTE

## ECOOPERA IN CIFRE



**Sede Legale, Uffici Tecnici e Laboratorio:**  
Sponda Trentina, 18 - 38121 TRENTO



**Sede Amministrativa, Centro Logistico Est e Stoccaggio Rifiuti Speciali:**  
Loc. Lagarine, 21 – 38050 SCURELLE (TN)



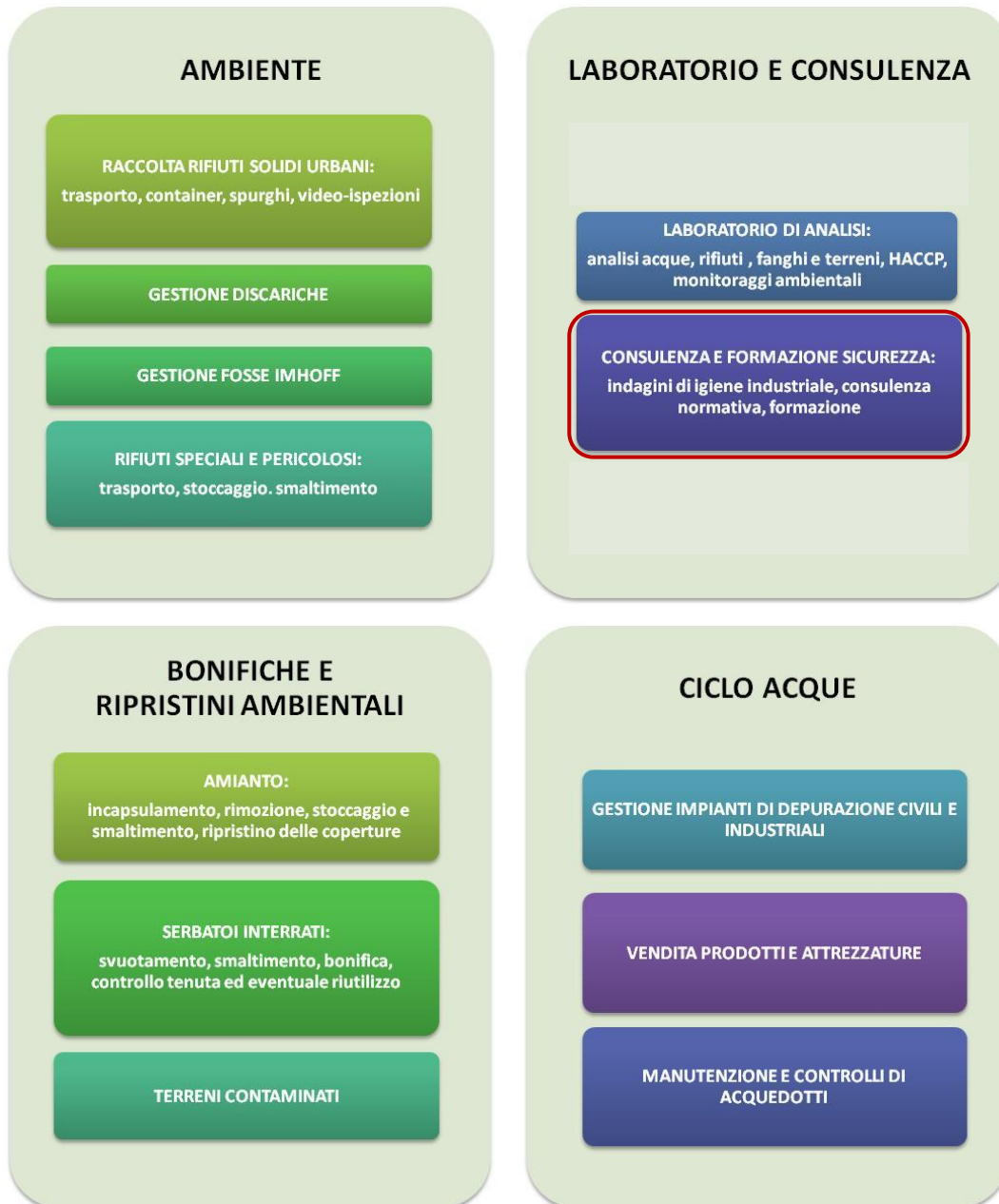
**Centro Logistico Ovest e Stoccaggio Rifiuti Speciali:**  
Via ai Fossadi, 1- 38096 VALLELAGHI (TN)



### AREE DI SERVIZIO PRIMARIO

Le aree di servizio primario di Ecoopera, in ordine di incidenza sul fatturato globale sono:

- Gestione impianti trattamento reflui civili: servizio che comprende gli appalti con la Provincia di Trento, il BIM di Belluno, l'Alto Trevisano e il Comune di Bordighera (servizi che si integrano con controlli analitici delle acque in entrata/uscita dagli impianti, con trasporti di container e trasporti con autobotti, con consulenze per sicurezza e ambiente);
- Gestione rifiuti speciali: raccolta, trasporto, stoccaggio e smaltimento di rifiuti speciali pericolosi e non (compresa l'attività di spurgo e video ispezioni condutture e vasche), presso i due centri logistici di Scurelle e Vezzano;
- Gestione servizi pubblici di igiene urbana: servizio che comprende l'appalto per la Comunità di Valle della Valsugana e Tesino (gestione discarica, raccolta e trasporto rifiuti urbani solidi e pericolosi, gestione isole ecologiche etc.) alla quale si è aggiunto di recente un importante appalto nell'Altipiano di Asiago;
- Bonifiche e recuperi ambientali: servizio che comprende la messa in sicurezza, caratterizzazione, progettazione ed esecuzione fino alla certificazione di avvenuta bonifica (coperture e materiali contenenti amianto, terreni inquinati, cisterne dismesse etc.);
- Gestione impianti trattamento reflui industriali e vendita materiale per la manutenzione: servizio che comprende la gestione di impianti di depurazione per reflui dei processi produttivi che comprende i contratti con aziende private quali le cantine, impianti manifatturieri, aziende del settore lattiero-caseario etc. con la relativa fornitura di materiale per la manutenzione (pompe, griglie, prodotti chimici e reagenti etc.).
- Laboratorio accreditato: servizio di analisi su campioni di diverse matrici (acque, rifiuti, fanghi e terreni, alimenti etc.);
- Formazione sicurezza e salute nel lavoro, formazione ambientale, formazione HACCP e sistemi certificati.



L'offerta formativa rientra tra i servizi professionali di ECOOPERA e costituisce un servizio trasversale alle aree di competenza SICUREZZA e AMBIENTE.

Viene sviluppata un'offerta sia di tipo "cogente", che di approfondimento e di formazione tecnico-professionale, su richiesta specifica del Cliente; oppure su iniziativa di ECOOPERA. Fanno parte di questa seconda fattispecie anche le attività dell'Alta Formazione Ambientale – per Imprese e professionisti -, Seminari e Convegni organizzati in concomitanza con importanti modifiche normative o per approfondire temi ed adempimenti di complessa attuazione. Di recente ECOOPERA si è resa attiva anche sui canali Social: YOUTUBE, GOOGLE+, LINKEDIN e il canale Facebook "ECOOPERA FORMAZIONE" aperto nel 2017.

La Formazione obbligatoria riguarda quella disciplinata da specifici Accordi Stato Regioni o disposta da altre Norme in materia di Sicurezza e Salute nel Lavoro (es. Spazi Confinati), e tutti gli aggiornamenti previsti:

- Formazione Lavoratori Base e Specifica Basso/ Medio/ Alto Rischio per neoassunti (corsi che vengono proposti con cadenza mensile e calendarizzati per tutto l'anno);

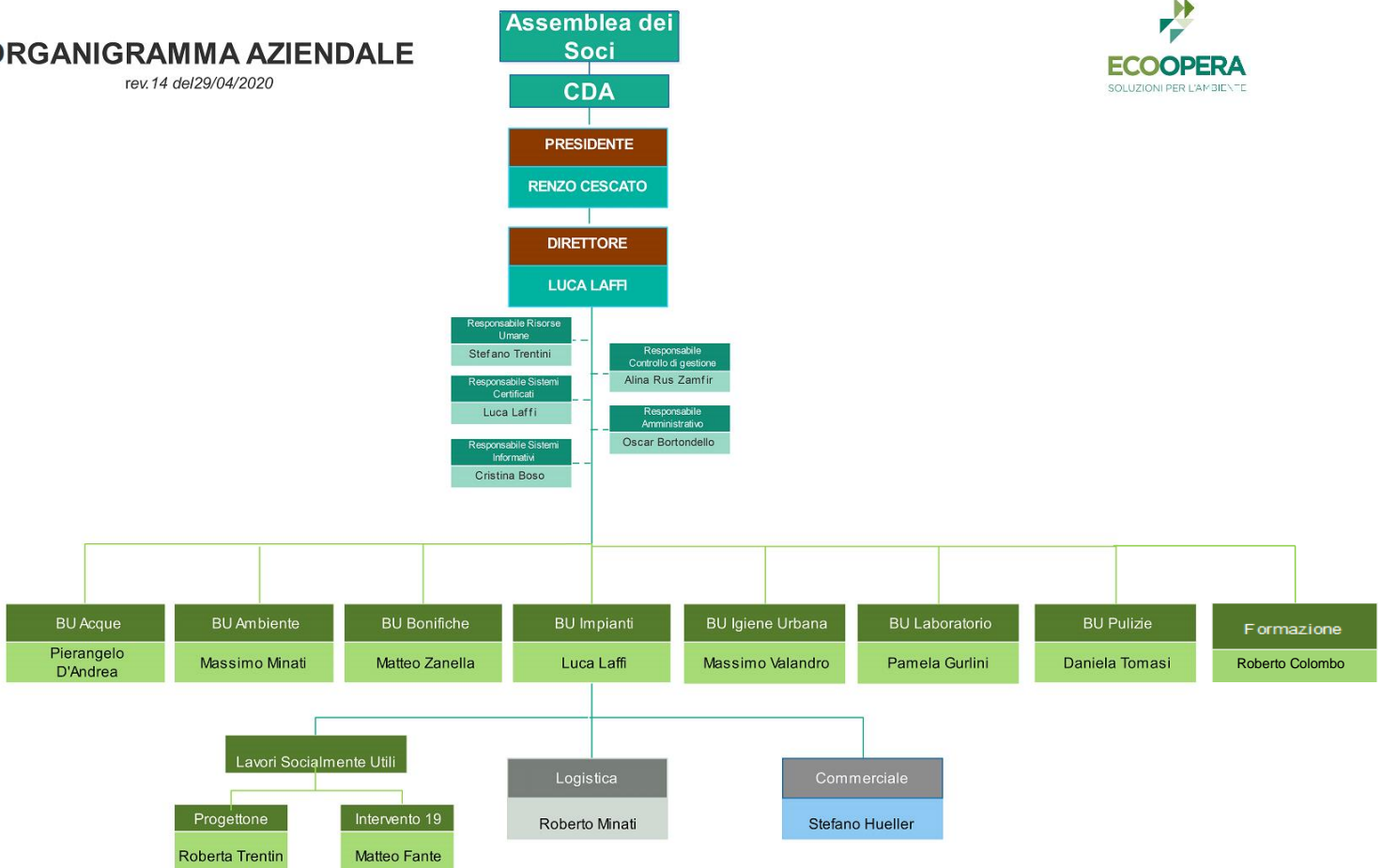


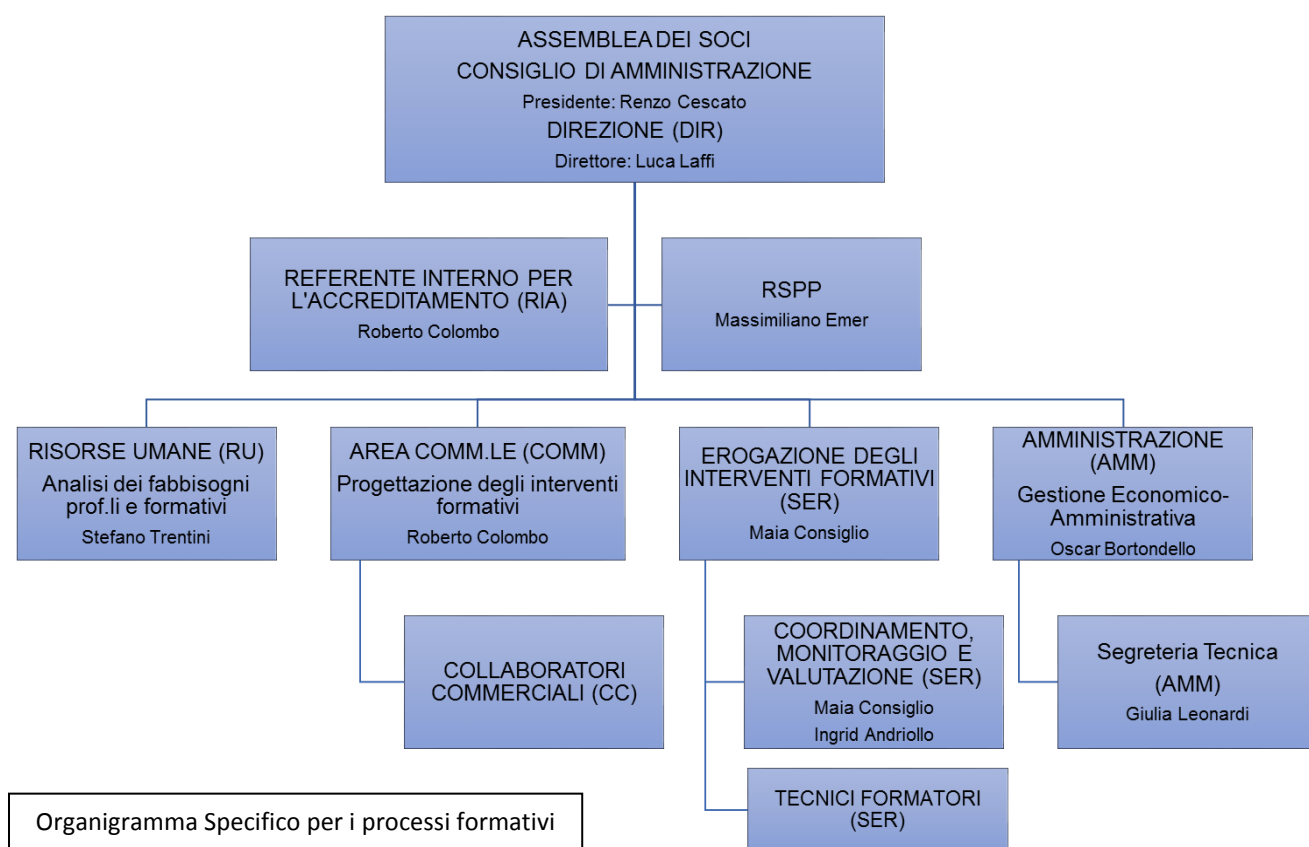
- Formazione Lavoratori Base e Specifica Basso/ Medio/ Alto Rischio per Aziende, residenziale o presso le sedi ECOOPERA. Aggiornamenti;
- Formazione Addetti alle Emergenze Antincendio e di Primo Soccorso in base alle classi di rischio, e aggiornamenti periodici;
- Formazione Preposti e Dirigenti;
- Formazione RSPP ed RSPP/ DL, e loro aggiornamento, per conto e presso strutture deputate a questa Offerta formativa;
- Formazione Coordinatori CSP/ CSE;
- Formazione RLS ed aggiornamenti;
- Formazione Utilizzatori di Attrezzature da Lavoro presso spazi formativi di ECOOPERA e strutture convenzionate di partners, sia disciplinata a ASR che per quella al di fuori di tali Accordi;
- Formazione segnaletica e cantieri stradali;
- Altre tematiche obbligatorie o di approfondimento (utilizzatori motosega, lavori in spazi confinati, ecc.).

## MODELLO ORGANIZZATIVO

### ORGANIGRAMMA AZIENDALE

rev.14 del29/04/2020





FUNZIONE	Descrizione compiti	Relazioni tra funzioni								
		DIR	AMM	RU	COMM	CC	SER	RIA	RSPP	
ASSEMBLEA DEI SOCI	Approva le scelte strategiche e il budget di previsione e consuntivo di Ecoopera, che include anche i servizi formativi.									
CONSIGLIO DI AMMINISTRAZIONE	Valuta e propone all'Assemblea le scelte strategiche, le previsioni di collocazione dei servizi sul mercato, i consuntivi periodici delle attività, i budget di spesa e gli investimenti, anche per la formazione.	R	C		C		C			
DIREZIONE (DIR)	Predisporre le analisi strategiche sul mercato, gli investimenti, la collocazione dei servizi, i budget di previsione costi ed investimenti, anche per la formazione.	R	C	C	C		C			
REFERENTE INTERNO PER L'ACCREDITAMENTO (RIA)	Predisporre e mantiene aggiornata la documentazione relativa all'Accreditamento PAT. Comunica tempestivamente ogni variazione nei requisiti dichiarati e dimostrati da documenti comprovanti			C			C	R	C	
RESPONSABILE DEL SERVIZIO DI PREVENZIONE E PROTEZIONE (RSPP)	Assume e svolge i compiti assegnatigli dal TU D.Lgs. 81/98 e s.m.i.								R	
RISORSE UMANE (RU) Analisi dei fabbisogni prof.li e formativi	E' l'ufficio preposto alla gestione del personale. Si assicura che il personale mantenga nel tempo i requisiti formativi, prevedendo specifici piani formativi.	C		R			C		C	
AREA COMMERCIALE (COMM) Progettazione degli interventi formativi	Definisce l'offerta formativa per clienti e professionisti, con particolare riguardo agli obblighi di formazione in materia di sicurezza e salute, ed ai relativi aggiornamenti. Definisce le modalità di divulgazione dei servizi, seleziona i collaboratori, prende accordi generali sulle caratteristiche e qualità dell'offerta.				R	C	C	C		
COLLABORATORI COMMERCIALI	Monitorano i fabbisogni di servizi formativi presso i Clienti, evidenziando le necessità di legge non ancora soddisfatte o raccogliendo le richieste dirette del Cliente stesso.				C	R	C			

FUNZIONE	Descrizione compiti	Relazioni tra funzioni							
		DIR	AMM	RU	COMM	CC	SER	RIA	RSPP
EROGAZIONE DEGLI INTERVENTI FORMATIVI (SER)	Sui servizi accettati dal Cliente predispone la progettazione di dettaglio tenuto conto dell'offerta, dei contenuti definiti obbligatoriamente per la formazione in materia di sicurezza, e in base alle attività svolte dal Cliente, ai processi gestiti, alle attrezzature impiegate, alla formazione pregressa posseduta dal personale, da fattori organizzativi ed accordi operativi presi direttamente con i referenti del Cliente.  Si assicura che il personale di Ecoopera individuato per le docenze possieda i requisiti di legge come Formatore.				C	C	R		
Coordinamento, Monitoraggio e Valutazione	Organizza calendari, materiali didattici ricevuti dai Formatori, coordina come interfaccia operativa sia i referenti interni che quelli individuati dal Cliente. Rendiconta le attività ai fini della loro consuntivazione contabile. Emette gli eventuali attestati finali, in relazione all'esito dei test di apprendimento.					C	R		
TECNICI FORMATORI	Collaborano nell'organizzazione del servizio. Predispongono i materiali didattici tenuto conto delle caratteristiche del cliente (processi, prodotti, mansioni e formazione pregressa degli addetti). Effettuano le docenze nel rispetto dei requisiti di legge (contenuti, metodologia espositiva, tecniche di addestramento pratico, durata, ecc.). Somministrano i test di apprendimento. Segnalano la conclusione e l'esito della formazione per la rendicontazione contabile e la verifica di efficacia del servizio.					C	R		
AMMINISTRAZIONE (AMM) Gestione Economico-Amministrativa	Emette fisicamente la fattura sulla base del rendiconto ricevuto dalla segreteria tecnica. Monitora i pagamenti, emette eventuali solleciti, o si occupa di recuperare crediti insoluti. Fornisce i dati per la contabilità industriale.		R		C	C			
Segreteria Tecnica	Riceve la rendicontazione periodica e finale dai referenti SER e predispone la prefatturazione (rif. all'offerta/ordine, descrizione, quantità, distinte di voci contrattuali a misura o in economia, modalità di pagamento, ecc.).		R		C	C	C		

R = RESPONSABILE, C = COLLABORA

## PRINCIPALI ESITI RAGGIUNTI CON L'OFFERTA FORMATIVA

Offerta formativa in materia di sicurezza e igiene del lavoro:

ATTREZZATURE da LAVORO	FORMAZIONE LAVORATORI	ADDETTI ALLE EMERGENZE
Motosega	Datori di lavoro	Antincendio Basso, Medio, Alto
Carrello elevatore	Lavoratori Basso, Medio, Alto	Primo Soccorso (gruppo A)
Carroponte	Lavoratori neoassunti (B/ M/ A)	Primo Soccorso (gruppo B)
Escavatore	Preposti	
Pala caricatrice frontale	Dirigenti	
Gru su autocarro	DPI terza categoria	
Gru semovente	Spazi confinati	
Piattaforma da lavoro elevabile		
Aggiornamenti	Aggiornamenti	Aggiornamenti

<b>RIEPILOGO FORMAZIONE 2013</b>	<b>ORE</b>	<b>ISCRITTI</b>	<b>PRESENTI</b>	<b>ASSENTI</b>
ATTREZZATURE DA LAVORO	146	211	205	6
FORMAZIONE LAVORATORI SICUREZZA	981	1999	1146	78
ADDETTI ALLE EMERGENZE AZIENDALI	204	330	311	29
	<b>1.331</b>	<b>2.540</b>	<b>1.662</b>	<b>113</b>

Corsi pluriaziendali 2013 presso sedi ECOOPERA: **21**

Corsi residenziali presso Clienti: **94**

<b>RIEPILOGO FORMAZIONE 2014</b>	<b>ORE</b>	<b>ISCRITTI</b>	<b>PRESENTI</b>	<b>ASSENTI</b>
ATTREZZATURE DA LAVORO	175	159	155	4
FORMAZIONE LAVORATORI SICUREZZA	572	450	427	23
ADDETTI ALLE EMERGENZE AZIENDALI	194	371	364	7
	<b>941</b>	<b>980</b>	<b>946</b>	<b>34</b>

Corsi pluriaziendali 2014 presso sedi ECOOPERA: **20**

Corsi residenziali presso Clienti: **44**

<b>RIEPILOGO FORMAZIONE 2015</b>	<b>ORE</b>	<b>ISCRITTI</b>	<b>PRESENTI</b>	<b>ASSENTI</b>
ATTREZZATURE DA LAVORO	550	786	733	10
FORMAZIONE LAVORATORI SICUREZZA	231	305	295	10
ADDETTI ALLE EMERGENZE AZIENDALI	154	247	218	32
	<b>935</b>	<b>1.338</b>	<b>1.246</b>	<b>52</b>

Corsi pluriaziendali 2015 presso sedi ECOOPERA: **18**

Corsi residenziali presso Clienti: **110**

<b>RIEPILOGO FORMAZIONE 2016</b>	<b>ORE</b>	<b>ISCRITTI</b>	<b>PRESENTI</b>	<b>ASSENTI</b>
ATTREZZATURE DA LAVORO	380	246	225	21
FORMAZIONE LAVORATORI SICUREZZA	638	1008	830	178
ADDETTI ALLE EMERGENZE AZIENDALI	400	365	315	50
	<b>1.418</b>	<b>1.619</b>	<b>1.370</b>	<b>249</b>

Corsi pluriaziendali 2016 presso sedi ECOOPERA: **83**

Corsi residenziali presso Clienti: **84**

Il dato 2017 è stato estratto dalla piattaforma EDUPLAN utilizzata da ECOOPERA dal 2016.

2017 - EDUPLAN

<b>RIEPILOGO FORMAZIONE</b>	<b>ORE</b>	<b>ISCRITTI</b>	<b>PRESENTI</b>	<b>ASSENTI</b>
ATTREZZATURE DA LAVORO	2076	228	194	34
FORMAZIONE LAVORATORI SICUREZZA	7301	1381	1105	276
ADDETTI ALLE EMERGENZE AZIENDALI	3570	516	413	103
FORMAZIONE AMBIENTALE	200	92	24	68
	<b>13.147</b>	<b>2.217</b>	<b>1.736</b>	<b>413</b>

Corsi pluriaziendali 2017 presso sedi ECOOPERA: **70**

Corsi residenziali presso Clienti: **157**



DAL 2018 DATI AGGREGATI GRUPPO ECOOPERA e ALCUNI GRANDI INCARICHI ECOOPERA:

2018 - Rielaborazione da EDUPLAN - Ecoopera/ SEA

**RIEPILOGO FORMAZIONE 2018 - Appalti principali esclusi**

	ORE AULA EROGATE	ORE EFFETTIVI PARTECIPANTI	ISCRITTI	PRESENTI	ASSENTI
ATTREZZATURE DA LAVORO	508	2738	382	335	47
FORMAZIONE LAVORATORI SICUREZZA	1751	19221	3460	3145	315
ADDETTI ALLE EMERGENZE AZIENDALI	704	7118	950	894	56
FORMAZIONE AMBIENTALE	38	402	43	40	3
HACCP	12	156	39	39	0
QUALITA'-PRVACY	14	203	249	179	70
	<b>3.027</b>	<b>29.838</b>	<b>5.123</b>	<b>4.632</b>	<b>491</b>

Corsi pluriaziendali a Catalogo 2018 presso le sedi ECOOPERA: **120**  
Corsi residenziali svolti presso le sedi dei CLIENTI: **326**

Corsi/gg.  
**1,76**

12 DICEMBRE 2019 - EDUPLAN - Ecoopera/ SEA

**RIEPILOGO FORMAZIONE 2019**

Esclusi Corsi e-learning, gestiti dal Cliente, su piattaforme di terze parti ed FSE

	ORE DOCENZE	ORE CORSISTI	ISCRITTI	PRESENTI	ASSENTI
ATTREZZATURE DA LAVORO	683	3682	609	575	34
FORMAZIONE LAVORATORI SICUREZZA	1938	24400	4766	4103	663
ADDETTI ALLE EMERGENZE AZIENDALI	1313	13647	2127	1919	208
FORMAZIONE AMBIENTALE	166	1762	162	148	14
HACCP	40	448	115	112	3
QUALITA'-PRVACY	51	1155	192	286	6
	<b>4.191</b>	<b>45.094</b>	<b>7.971</b>	<b>7.143</b>	<b>928</b>
Variazione 2018/ 2019	<b>38,45%</b>	<b>51,13%</b>	<b>55,59%</b>	<b>54,21%</b>	<b>11,64%</b>

% iscritti/  
assenti

Corsi pluriaziendali a Catalogo 2019 presso le sedi ECOOPERA: **136**  
Corsi residenziali svolti presso le sedi dei CLIENTI: **511**

Corsi/gg.  
**2,56**

2020 - EDUPLAN - Ecoopera/ SEA

**RIEPILOGO FORMAZIONE 2020**

Esclusi Corsi e-learning, gestiti dal Cliente, su piattaforme di terze parti ed FSE

	ORE DOCENZE	ORE CORSISTI	ISCRITTI	PRESENTI	ASSENTI
ATTREZZATURE DA LAVORO	562	2714	464	431	33
FORMAZIONE LAVORATORI SICUREZZA	1266	11178	2023	1804	219
ADDETTI ALLE EMERGENZE AZIENDALI	866	8599	1264	1152	112
FORMAZIONE AMBIENTALE	93	1547	85	77	8
HACCP	25	299	113	110	3
QUALITA'-PRVACY	3	140	72	72	0
	<b>2.815</b>	<b>24.477</b>	<b>4.021</b>	<b>3.646</b>	<b>375</b>
Variazione 2019/ 2020	<b>-32,83%</b>	<b>-45,72%</b>	<b>-49,55%</b>	<b>-48,96%</b>	<b>9,33%</b>

% iscritti/  
assenti

Corsi pluriaziendali a Catalogo 2020 presso le sedi ECOOPERA: **70**  
Corsi residenziali svolti presso le sedi dei CLIENTI: **335**

Corsi/gg.  
**1,59**

**Commessa DOLOMITI ENERGIA 2019**

	ORE AULA EROGATE	ORE EFFETTIVI PARTECIPANTI	ISCRITTI	PRESENTI	ASSENTI
ATTREZZATURE DA LAVORO	485	3168		426	
FORMAZIONE LAVORATORI SICUREZZA	504	3536		772	
ADDETTI ALLE EMERGENZE AZIENDALI	360	3247		527	
FORMAZIONE AMBIENTALE	16	128		8	
HACCP					
PRVACY	0	0		0	
SISTEMI DI GESTIONE	12	78		13	
	<b>1377</b>	<b>10157</b>		<b>1746</b>	
Commessa Dolomiti Energia + Riepilogo EDUPLAN 2019	<b>5.512</b>	<b>54.131</b>		<b>8.869</b>	
PESO Commessa Dolomiti Energia sul totale 2019 ( % )	<b>24,98</b>	<b>18,76</b>		<b>19,69</b>	

**CLIENTE: GRUPPO DOLOMITI ENERGIA**  
**FORMAZIONE REGISTRATA IN SIMPLEDO ED EROGATA CON DOCENTI FORNITI DA ECOOPERA 1/1/2020-31/12/2020**  
**TOTALE DIPENDENTI/STAGISTI FORMATI (TESTE): 760**

TIPOLOGIA CORSO	ASSE TEMATICO	TIPOLOGIA	ORE DOCENZA PER TIPOLOGIA CORSO	PRESENZE PER TIPOLOGIA CORSO	ASSENTI PER TIPOLOGIA CORSO	ORE PRESENZE PER TIPOLOGIA CORSO
00_Corso per Operatori addetti alla conduzione di gru mobili	SICUREZZA	ATTREZZATURE	15	3	0	45
00_Corso per Operatori addetti all'utilizzo di Carrelli Industriali Semoventi	SICUREZZA	ATTREZZATURE	24	9	2	108
00_Corso per Operatori addetti all'utilizzo di Gru su autocarro	SICUREZZA	ATTREZZATURE	48	13	1	156
00_Corso per Operatori addetti all'utilizzo di PLE con stabilizzatori	SICUREZZA	ATTREZZATURE	24	13	0	104
02_Aggiornamento quinquennale per Operatori addetti alla conduzione di gru mobili	SICUREZZA	ATTREZZATURE	4	5	1	20
02_Aggiornamento quinquennale per Operatori addetti all'utilizzo di Carrelli Elevatori Semoventi a Braccio Telescopico (Manitou) - CONFIGURAZIONE CARRELLO	SICUREZZA	ATTREZZATURE	4	1	1	4
02_Aggiornamento quinquennale per Operatori addetti all'utilizzo di Carrelli Industriali Semoventi	SICUREZZA	ATTREZZATURE	88	101	13	424
02_Aggiornamento quinquennale per Operatori addetti all'utilizzo di Gru su autocarro	SICUREZZA	ATTREZZATURE	84	97	10	388
02_Aggiornamento quinquennale per Operatori addetti all'utilizzo di PLE con e senza stabilizzatori	SICUREZZA	ATTREZZATURE	8	7	1	28
02_Aggiornamento quinquennale per Operatori addetti all'utilizzo di PLE con stabilizzatori	SICUREZZA	ATTREZZATURE	76	97	17	388
2019_FORMAZIONE SPECIFICA Lavoratori R.A. ATECO 2002 E-E LAB-O - Accordo 21/12/2011	SICUREZZA	FORM LAV SIC	148	73	1	1156
AGGIORNAMENTO QUINQUENNALE Lavoratori e Preposti - Accordo 21/12/2011	SICUREZZA	FORM LAV SIC	12	37	11	222
AGGIORNAMENTO QUINQUENNALE lavoratori e preposti RA - Dolomiti Ambiente Modulo 1: MMC e Movimenti ripetitivi	SICUREZZA	FORM LAV SIC	22	172	40	344
Corsi per addetti ai lavori elettrici CEI 11-27 (PAV-PES-Persona Idonea)	SICUREZZA	SIC ABILITANTE	32	26	1	416
Corso agg.to RSP-ASPP_Regolamenti REACH/CLP e schede di sicurezza dei prodotti chimici	SICUREZZA	RSP/ASPP	12	24	4	96
Corso agg.to RSP-ASPP_Utilizzo sicuro delle sostanze pericolose e valutazione del rischio chimico	SICUREZZA	RSP/ASPP	12	21	3	84
Corso AVANZATO di formazione e addestramento su taglio piante e deramificazione in sicurezza	SICUREZZA	ATTREZZATURE	24	16	2	128
Corso di formazione e addestramento "Utilizzo Idrospurgo"	SICUREZZA	ALTRE ATTREZZ	10	3	0	30
Corso di formazione e addestramento per addetti all'esecuzione di lavori in spazi sospetti di inquinamento o confinati - DPR 177/2011	SICUREZZA	ALTRE ATTREZZ	8	5	1	40
Corso di formazione e addestramento: SICUREZZA IN AMBIENTE MONTANO - Modulo invernale	SICUREZZA	FORM LAV SIC	80	119	20	952
Corso di formazione per addetti al PRIMO SOCCORSO aziendale (gr. A) - BASE	SICUREZZA	EMERGENZE	64	27	2	432
Corso di formazione per addetti al PRIMO SOCCORSO aziendale (gr. A) - RETRAINING	SICUREZZA	EMERGENZE	90	82	19	492
Corso di formazione per addetti alla prevenzione INCENDI - Corso B (Rischio Medio) - BASE	SICUREZZA	EMERGENZE	56	54	16	432
Corso di formazione per addetti alla prevenzione INCENDI - Corso C (Rischio Elevato) - BASE	SICUREZZA	EMERGENZE	16	4	0	64
Corso di formazione per addetti alla prevenzione INCENDI (corso B) - RETRAINING	SICUREZZA	EMERGENZE	35	44	9	220
Corso di formazione per addetti alla prevenzione INCENDI (corso C) - RETRAINING	SICUREZZA	EMERGENZE	8	3	6	24
Corso per Delegati Ambientali: Modulo 1 - Normativa Ambientale	AMBIENTE	AMBIENTE	4	11	2	44
Corso per Delegati Ambientali: Modulo 2 - Autorizzazioni rifiuti scarichi emissioni	AMBIENTE	AMBIENTE	4	13	3	52
Corso per Delegati Ambientali: Modulo 3 - Responsabilità e sanzioni	AMBIENTE	AMBIENTE	4	12	6	48
FORMAZIONE BASE Dirigenti - Accordo 21/12/2011	SICUREZZA	FORM LAV SIC	32	2	0	32
Formazione e addestramento all'uso di DPI III Categoria per lavori in quota	SICUREZZA	SIC ABILITANTE	14	18	1	126
FORMAZIONE GENERALE e SPECIFICA Lavoratori R.A.- Videoconferenza Fondazione Rubes Triva	SICUREZZA	FORM LAV SIC	12	4	0	48
FORMAZIONE GENERALE e SPECIFICA Lavoratori R.B.- Videoconferenza Fondazione Rubes Triva	SICUREZZA	FORM LAV SIC	8	2	0	8
FORMAZIONE PARTICOLARE AGGIUNTIVA Preposti - Accordo 21/12/2011	SICUREZZA	FORM LAV SIC	24	9	4	72
FORMAZIONE SPECIFICA Lavoratori R.B. - Accordo 21/12/2011	SICUREZZA	FORM LAV SIC	36	34	1	136
Percorso formativo per operatori - DECRETO IM 22 gennaio 2019	SICUREZZA	SEGN STRAD	16	8	0	64
Percorso formativo per preposti - DECRETO IM 22 gennaio 2019	SICUREZZA	SEGN STRAD	48	12	3	144
SICUREZZA macchine/attrezzature	SICUREZZA	ATTREZZATURE	32	6	1	96
<b>Totale complessivo</b>			<b>1.238</b>	<b>1.187</b>	<b>202</b>	<b>7.667</b>

2020 - Rielaborazione da SIMPLEDO - Ecoopera (fonte: Dolomiti Energia Holding)

RIEPILOGO FORMAZIONE 2020 Corsi erogati per le aziende del Gruppo Dolomiti Energia Holding S.p.A	ORE DOCENZE	ORE CORSISTI	ISCRITTI	PRESENTI	ASSENTI
ATTREZZATURE DA LAVORO	449	1959	426	376	50
FORMAZIONE LAVORATORI SICUREZZA	508	3900	650	561	89
ADDETTI ALLE EMERGENZE AZIENDALI	269	1664	266	214	52
FORMAZIONE AMBIENTALE	12	144	47	36	11
HACCP					
QUALITA'-PRIVACY					

%iscritti/  
assenti

1.238	7.667	1.389	1.187	202	14,54%
-------	-------	-------	-------	-----	--------

Corsi residenziali presso sedi ECOOPERA e DE: 120

Corsi/gg.

0,47

### Formazione Sicurezza lavoratori Scuole della Provincia Autonoma di Trento – Anno 2020

	Ore	Tutoraggi	N° presenti	N° assenti	N° Tot. partec.
ECO - CORSI SICUREZZA LAVORATORI ACCORDO STATO REGIONI	454	71	1739	633	2372
ECO - CORSI SICUREZZA PRIMO SOCCORSO	144	22	334	112	446
ECO - CORSI SICUREZZA ANTINCENDIO	84	8	175	110	285
<b>TOT. ECO</b>	<b>682</b>	<b>101</b>	<b>2248</b>	<b>855</b>	<b>3103</b>

## IMPEGNI ASSUNTI NEI CONFRONTI DEI BENEFICIARI DELL'OFFERTA FORMATIVA

1. Impegno a produrre, pubblicare e divulgare un'offerta formativa aggiornata e periodica coerente con gli adempimenti ed i fabbisogni formativi obbligatori previsti a carico delle Imprese.

EVIDENZA: pubblicazione sul sito [www.ecoopera.coop](http://www.ecoopera.coop), area "Agenda Formazione", spazio specifico dove reperire l'offerta formativa, scaricare informazioni esaustive sui corsi, verificare i calendari e in molti casi formalizzare online l'iscrizione. Altri canali per eventi particolari: pubblicazione su fonti della Federazione Trentina della Cooperazione, Distretto Tecnologico Trentino, Progetto Manifattura, ...; invio di news sull'offerta formativa e lo scadenziario corsi agli iscritti al servizio online, pubblicazione di post sui canali social LinkedIn e Facebook.

2. Impegno a comunicare la conferma di avvio del corso (o la disdetta/ rinvio) ed ogni variazione dell'orario e del calendario, rispetto a quanto originariamente pianificato, a tutti i soggetti interessati entro almeno il giorno lavorativo precedente all'inizio dell'attività stessa, motivando la eventuale variazione. Il pagamento del corso è richiesto solo dal momento della conferma di attivazione (ad esclusione dei corsi in modalità FAD).

EVIDENZA: Comunicazioni in tempo utile ai partecipanti e/o alle Ditte.

3. Impegno a garantire al partecipante l'emissione ed invio dell'attestato di partecipazione redatto nelle forme atte a dimostrare univocamente la piena partecipazione del corsista, con la frequenza minima consentita dalla legge e dimostrata dalla puntuale gestione dei registri d'aula, e l'esito positivo delle verifiche di fine corso. A dimostrazione della serietà con cui viene gestita la convalida della formazione, valida a tutti i fini di legge.

EVIDENZA: coerenza tra esito prove, presenza in aula e informazioni riportate sull'Attestato.

4. Impegno a mettere a disposizione spazi confortevoli, ristoro, servizi igienici, reception e checkin/ checkout adeguati, parcheggio gratuito.

EVIDENZA: organizzazione della sede, giudizio dei partecipanti.

5. Impegno a definire il fabbisogno formativo nel caso di richieste personalizzate, sia per i contenuti che per l'organizzazione del corso.

EVIDENZA: offerta formalizzata, ordine di erogazione servizio.

6. Impegno a utilizzare materiali didattici coerenti con le finalità del corso, aggiornati e adeguati (quando possibile) al target rappresentato in aula (classi di rischio ATECO, processi presenti in azienda nel caso di tipologie produttive o di servizio simili, ecc.). Su richiesta, invio copia riproducibile in formato pdf.

EVIDENZA: archivio informatico materiali didattici, corrispondenza mail verso i clienti.

## MODALITÀ DI GARANZIA DEI BENEFICIARI DEL SERVIZIO FORMATIVO

Di norma, ad ogni intervento formativo sarà fornita la seguente documentazione: Carta della Qualità (tramite il portale Ecoopera), eventuale materiale didattico (se richiesto), Modulo di valutazione della docenza, Test di apprendimento (in ingresso e/o in uscita).

Nel caso in cui la formazione aziendale avvenga su incarico di una o più imprese, e si registrassero assenze impreviste nelle date programmate; ECOOPERA si renderà disponibile a ripetere la formazione o concordare dei moduli di recupero, così da garantire la riduzione del tasso di abbandono e mantenere omogeneo il livello di formazione ricevuta tra gli addetti della stessa Azienda.

ECOOPERA mantiene monitorati i requisiti e le capacità dei propri docenti, siano essi dipendenti o collaboratori. Alla valutazione concorrono le evidenze curriculari di competenza ed esperienza che vanno periodicamente aggiornate (requisito minimo) e l'efficacia del docente in aula, dimostrata dal giudizio espresso dai partecipanti.

Vengono considerati critici e passibili di esclusione i docenti che non mantengono i requisiti minimi per la qualifica di Formatore per la Sicurezza, e quelli la cui valutazione complessiva espressa dai partecipanti per ciascun modulo formativo, venga a mostrare una prevalenza di giudizi negativi (scala da 1 a 5, punteggio < 3). Qualora si manifestino palesi inadeguatezze o reclami formali da parte dei partecipanti (o delle loro Ditte), il docente potrà essere immediatamente sospeso e sostituito protempore, tenuto conto anche del giudizio complessivo sul docente, e fino ad eventuale nuova valutazione.

## PERFORMANCE

- |  |                      |
|--|----------------------|
| - Mantenimento requisiti docenti, 100%   | Verifica annuale     |
| - Valutazione docenti, indicatori positivi (scala da 1 a 5, media > 3, espresso mediamente dal 70%)          | Verifica annuale     |
| - Servizi d'aula, giudizi positivi (scala da 1 a 5, media > 3, espresso mediamente dal 70%)                  | Verifica annuale     |
| - Qualità dei materiali didattici, giudizi positivi (scala da 1 a 5, media > 3, espresso mediamente dal 70%) | Verifica annuale     |
| - Qualità delle prove pratiche, giudizi positivi (scala da 1 a 5, media > 3, espresso da almeno il 70%)      | Verifica annuale     |
| - Evidenze del servizio formativo indicata al paragrafo precedente ("impegni assunti")                       | Verifica annuale     |
| - Audit con esito conforme sull'intero processo di gestione della Formazione                                 | Verifica annuale     |
| - Valutazione a campione ex-post sull'efficacia degli interventi formativi erogati                           | Verifica dopo 6 mesi |

(in termini di esito occupazionale o di rientro scolastico; e, per altri aspetti, commisurato al miglioramento della sicurezza nella posizione ricoperta dai lavoratori in relazione alla formazione ricevuta)

**ECOOPERA** soc.coop.



IL PRESIDENTE, RENZO CESCATO

<b>SINTESI VALUTAZIONI DOCENTI 2019</b>	
<b>43 docenti valutati nel 2019 di cui 10 interni a SEA</b>	
n. CORSI VALUTATI	<b>225</b>
di cui residenziali	<b>147</b>
<b>Campione di questionari compilati</b>	<b>2.995</b>
<b>Media compilatori per corso</b>	<b>13,50</b>
	Media giudizi
<b>Spazi e ausili per la didattica</b> (risposte da 1 a 5, obiettivo 70% >3)	<b>85,49%</b>
	Media giudizi
<b>Materiali didattici</b> (risposte da 1 a 5, obiettivo 70% >3)	<b>89,35%</b>
	Media giudizi
<b>Prova pratica, solo corsi emergenze e attrezzature da lavoro</b> (risposte da 1 a 5, obiettivo 70% >3)	<b>89,85%</b>
	Media giudizi
<b>Operato del docente</b> (risposte da 1 a 5, obiettivo 70% >3)	<b>93,02%</b>
	Media giudizi
<b>Valutazione complessiva docenza</b> (risposte da 1 a 5, obiettivo 70% >3)	<b>95,86%</b>
	Media giudizi

<b>SINTESI VALUTAZIONI DOCENTI 2020</b>	
<b>22 docenti valutati nel 2020</b>	
n. CORSI VALUTATI	<b>185</b>
- di cui residenziali	<b>109</b>
- di cui webinar	<b>33</b>
<b>Campione di questionari compilati</b>	<b>1.728</b>
<b>Media compilatori per corso</b>	<b>9</b>
<b>Spazi e ausili per la didattica</b> (risposte da 1 a 5, obiettivo 70%>3)	<b>88,29%</b> % risposte > di 3
<b>Materiali didattici</b> (risposte da 1 a 5, obiettivo 70%>3)	<b>93,65%</b> % risposte > di 3
<b>Operato del docente</b> (risposte da 1 a 5, obiettivo 70%>3)	<b>94,98%</b> % risposte > di 3
<b>Prova pratica, solo corsi emergenze e</b> (risposte da 1 a 5, obiettivo 70%>3)	<b>95,26%</b> % risposte > di 3
<b>Valutazione complessiva docenza</b> (risposte da 1 a 5, obiettivo 70%>3)	<b>96,28%</b> % risposte > di 3